

Konfigurationsanleitung für den Internetzugang über W-LAN-Router Windows XP

Arbeiten Sie bitte folgende Schritte der Reihenfolge nach ab, um den Internetzugang über MDCC einzurichten.

Schritt 1 – D-Link CD

Legen Sie die beigelegte D-Link CD in Ihrem CD-ROM-Laufwerk ein und arbeiten Sie die Schritte ab. Erst nach Beendigung fahren Sie bitte mit **Schritt 2** fort.

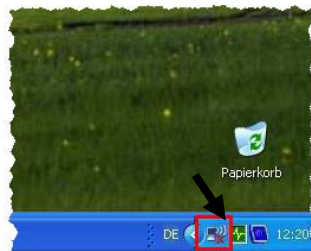
Schritt 2 - W-LAN USB-Stick CD

Sollten Sie schon ein WLAN-Adapter integriert haben, dann fahren Sie bitte gleich mit **Schritt 3** fort.

Legen Sie die beigelegte W-LAN USB-Stick CD in Ihrem CD-ROM-Laufwerk ein und arbeiten Sie die Schritte ab. Erst nach Beendigung fahren Sie bitte mit **Schritt 3** fort.

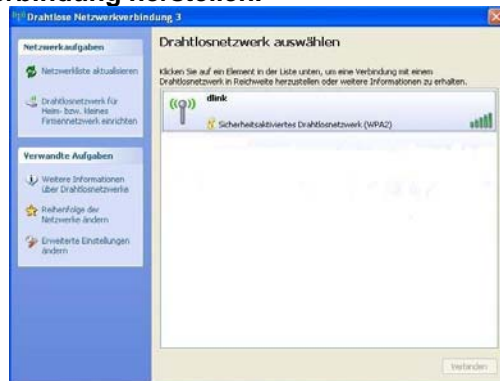
Schritt 3 - öffnen der drahtlosen Netzwerkverbindung

Klicken Sie einmal auf das Drahtlos-Symbol.



Schritt 4 – Drahtlosnetzwerk auswählen

Wählen Sie aus der Liste Ihr eigenes Drahtlosnetzwerk aus und klicken Sie anschließend auf **Verbindung herstellen**.



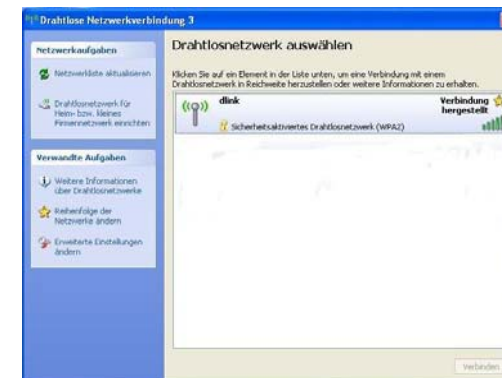
Schritt 5 – Netzwerkschlüssel eingeben

Bitte geben Sie Ihren **Netzwerkschlüssel** ein und achten Sie dabei auf Groß- und Kleinschreibung. Nach Eingabe klicken Sie auf **Verbinden**.



Schritt 7 – Verbindung hergestellt

Nach erfolgreicher Eingabe erscheint nach kurzer Zeit „Verbindung hergestellt“. Bitte schließen Sie das Fenster.



Die Konfiguration ist abgeschlossen.

Konfigurationsanleitung für den Internetzugang über W-LAN-Router Windows Vista

Arbeiten Sie bitte folgende Schritte der Reihenfolge nach ab, um den Internetzugang über MDCC einzurichten.

Schritt 1 – D-Link CD

Legen Sie die beigelegte D-Link CD in Ihrem CD-ROM-Laufwerk ein und arbeiten Sie die Schritte ab. Erst nach Beendigung fahren Sie bitte mit **Schritt 2** fort.

Schritt 2 - W-LAN USB-Stick CD

Sollten Sie schon ein WLAN-Adapter integriert haben, dann fahren Sie bitte gleich mit **Schritt 3** fort.

Legen Sie die beigelegte W-LAN USB-Stick CD in Ihrem CD-ROM-Laufwerk ein und arbeiten Sie die Schritte ab. Erst nach Beendigung fahren Sie bitte mit **Schritt 3** fort.

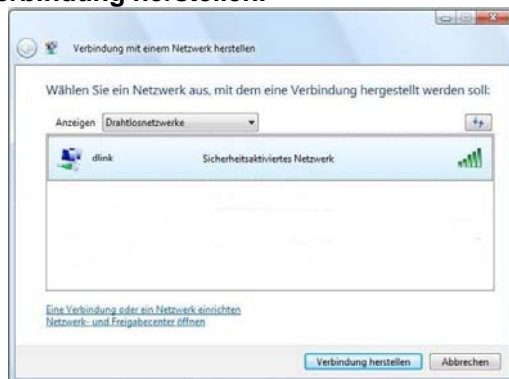
Schritt 3 - öffnen der drahtlosen Netzwerkverbindung

Klicken Sie einmal auf das Netzwerk-Symbol und danach auf „Verbindung mit einem Netzwerk herstellen“ klicken.



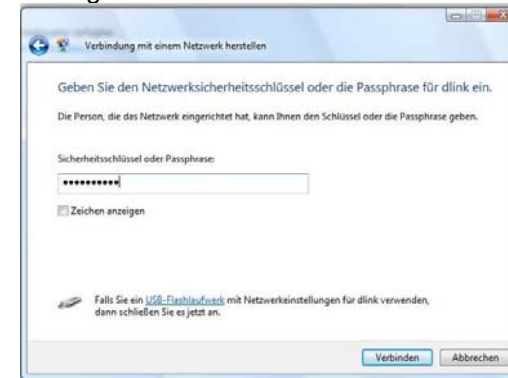
Schritt 4 – Drahtlosnetzwerk auswählen

Wählen Sie aus der Liste Ihr eigenes Drahtlosnetzwerk aus und klicken Sie anschließend auf **Verbindung herstellen**.



Schritt 5 – Netzwerkschlüssel eingeben

Bitte geben Sie Ihren **Netzwerkschlüssel** ein und achten Sie dabei auf Groß- und Kleinschreibung. Nach Eingabe klicken Sie auf **Verbinden**.



Schritt 7 – Verbindung hergestellt

Nach erfolgreicher Eingabe erscheint nach kurzer Zeit „Verbindung hergestellt“. Bitte schließen Sie das Fenster.



Die Konfiguration ist abgeschlossen.