

Konfigurationsanleitung für den Internetzugang über Ethernet

Windows Vista

Arbeiten Sie bitte folgende Schritte der Reihenfolge nach ab, um den Internetzugang über MDCC einzurichten.

Schritt 1 - öffnen Systemsteuerung

- 1.1) Klicken Sie mit dem Mauszeiger auf den **Startknopf**.
- 1.2) Anschließend bitte auf "**Systemsteuerung**" klicken, um die Systemsteuerung zu öffnen.



Abb. 1.1

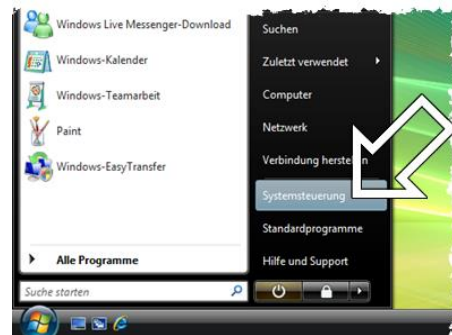


Abb. 1.2

Schritt 2 - öffnen Netzwerk- und Internetverbindungen

- 2.1) Klicken Sie bitte im Fenster "Systemsteuerung" auf "**Netzwerkstatus und –aufgaben anzeigen**".



Abb. 2.1

Konfigurationsanleitung – Win Vista

2.2) Anschließend klicken Sie bitte auf "**Netzwerkverbindungen verwalten**".

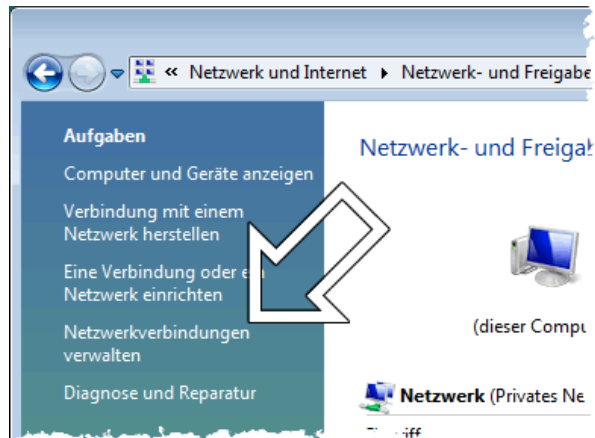


Abb. 2.2

Schritt 3- öffnen der LAN-Verbindung

3.1) Im Fenster "Netzwerkverbindungen" bitte die "**LAN-Verbindung**" durch einfaches anklicken markieren und dann im Symbol ">>" anklicken es öffnet sich dann eine Menüerweiterung in der sie dann bitte den Punkt "**Einstellungen dieser Verbindung ändern**" auswählen.

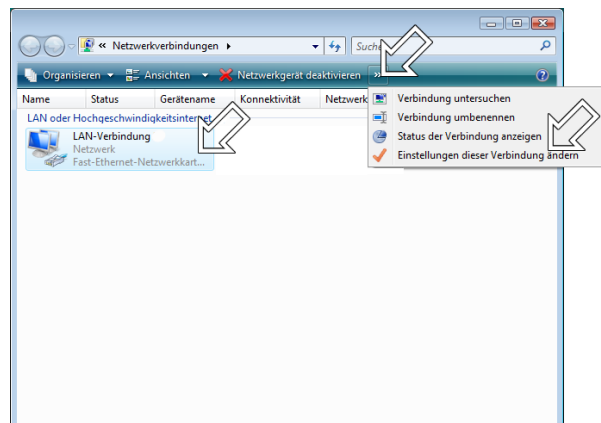


Abb. 3.1

Konfigurationsanleitung – Win Vista

Schritt 4 - Konfiguration der Netzwerkkarte

4.1) Klicken Sie im Fenster "Eigenschaften von ..." auf Konfigurieren.

4.2) Im Fenster "Eigenschaften von..." bitte das Register "Erweitert" auswählen.

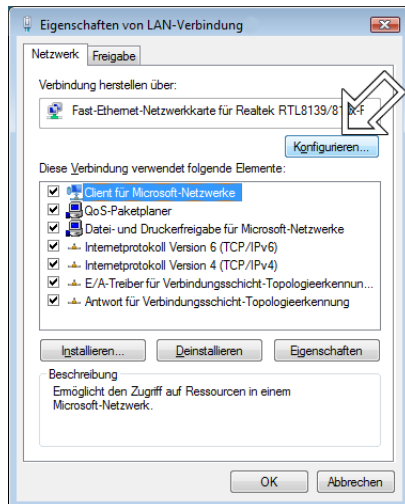


Abb. 4.1

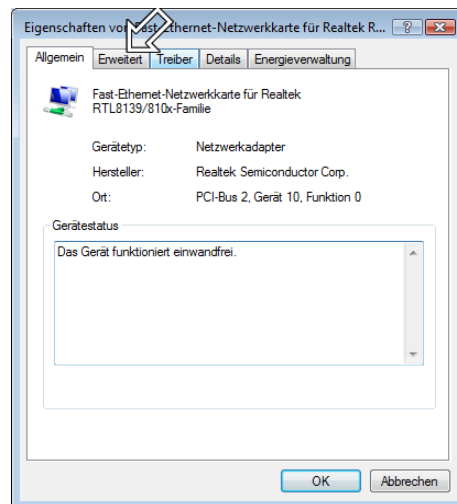


Abb. 4.2

4.3) Wählen Sie nun im Feld "Eigenschaft:"(links) den "**Duplexmodus**"¹ aus.

Im Auswahlfeld "**Wert:**"(rechts) muss nun der Wert "**10Mbit/s Halbduplex**"² markiert werden. Anschließend die Eingaben durch klicken auf "**OK**" übernehmen und somit das Fenster schließen.

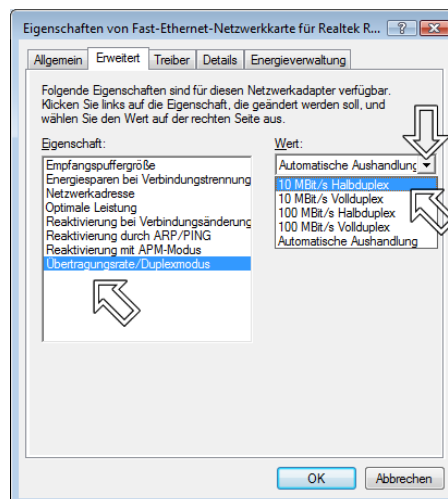


Abb. 4.3

¹ Die Bezeichnung variiert je nach installiertem Netzwerkkadapter/Treiber. (z.B. LinkSpeed, ConnectionType, Verbindungstyp, Duplexmodus,...)

² Die Bezeichnung variiert je nach installiertem Netzwerkkadapter/Treiber (z.B. 10Mbps, 10Mbit/s, 10 Mbit/s halb, 10 Mbit/s Halbduplex)

Konfigurationsanleitung – Win Vista

Schritt 5 - Konfiguration Internetprotokoll (TCP/IP)

5.1) Wiederholen Sie **Schritt 3.1** (öffnen der LAN-Verbindung)

5.2) Im Fenster "Eigenschaften von..." sollten alle Komponenten **bis auf** "Internetprotokoll Version 4 (TCP/IPv4)" deaktiviert werden. Dazu muss das Häkchen vor der jeweiligen Komponente durch einfachem Mausklick entfernt werden.

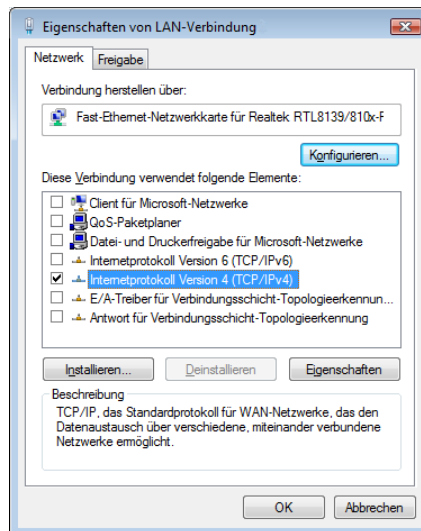


Abb. 5.2

5.3) Wählen Sie die Komponente "**Internetprotokoll Version 4 (TCP/IPv4)**" aus und klicken Sie auf "**Eigenschaften**".

5.4) Aktivieren Sie im neu geöffneten Fenster "**IP-Adresse automatisch beziehen**" sowie "**DNS-Serveradresse automatisch beziehen**" und schließen Sie das Fenster durch klicken auf "**OK**".

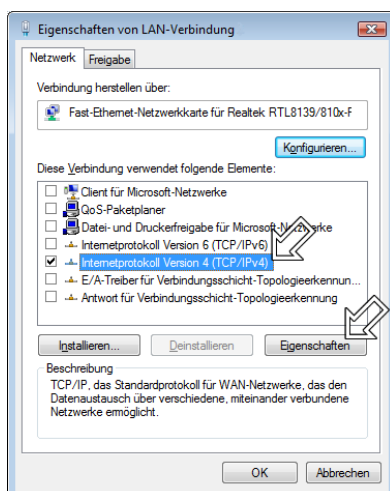


Abb. 5.3

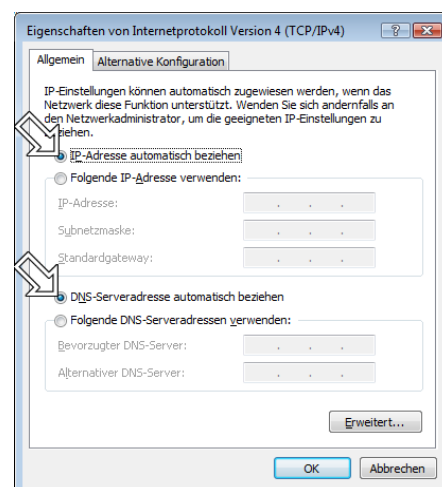


Abb. 5.4

Konfigurationsanleitung – Win Vista

Schritt 6 - Abschluss der Konfiguration

6.1.) Das Fenster "**Eigenschaften von LAN-Verbindung**" nun durch klick auf "**Schließen**" ebenfalls schließen.

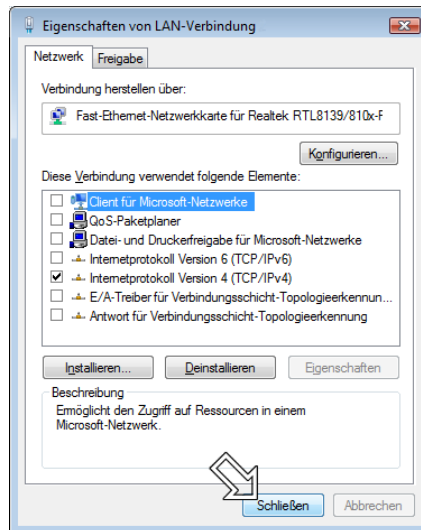


Abb. 6.1

Die Konfiguration ist abgeschlossen. Bitte den PC jetzt neu starten.