

## Konfigurationsanleitung für den Internetzugang über Ethernet

### Windows XP

Arbeiten Sie bitte folgende Schritte der Reihenfolge nach ab, um den Internetzugang über MDCC einzurichten.

#### Schritt 1 - öffnen Systemsteuerung

1.1) Klicken Sie mit dem Mauszeiger auf "Start".

1.2) Anschließend bitte auf "Systemsteuerung" klicken, um die Systemsteuerung zu öffnen.



Abb. 1.1

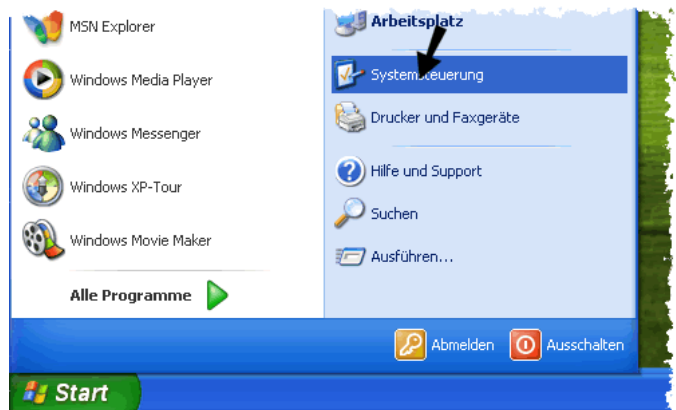


Abb. 1.2

## Konfigurationsanleitung - Win XP

### Schritt 2 - öffnen Netzwerk- und Internetverbindungen

2.1) Klicken Sie bitte im Fenster "Systemsteuerung" auf "**Netzwerk- und Internetverbindungen**".

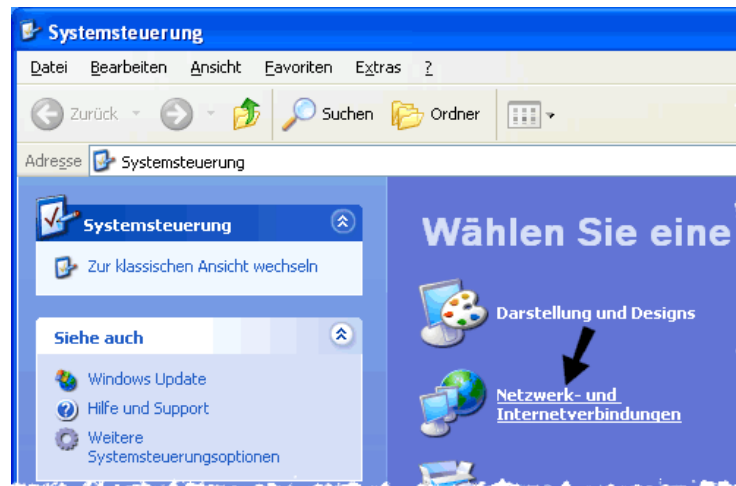


Abb. 2.1

2.2) Anschließend die "**Netzwerkverbindungen**" ebenfalls durch anklicken öffnen.

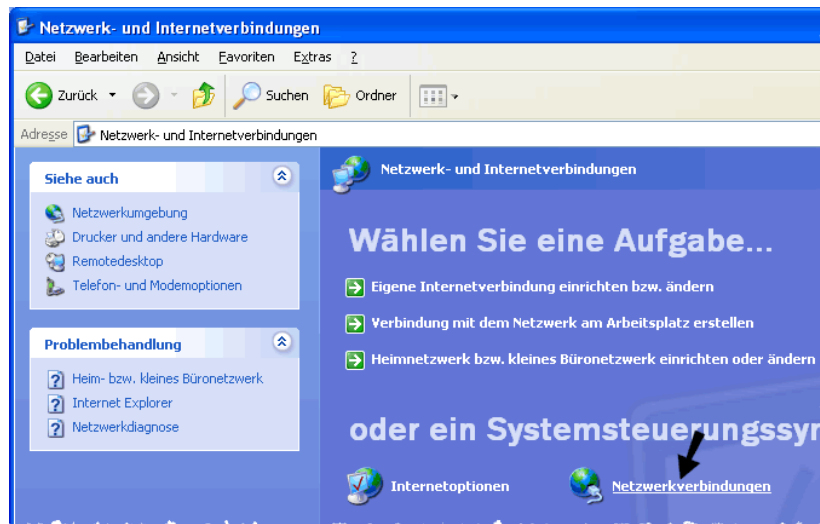


Abb. 2.2

## Konfigurationsanleitung - Win XP

### Schritt 3- öffnen der LAN-Verbindung

3.1) Im Fenster "Netzwerkverbindungen" bitte die "**LAN-Verbindung**"<sup>1</sup> durch einfaches anklicken markieren und dann im Feld "Netzwerkaufgaben"(links) "**Einstellungen dieser Verbindung ändern**" auswählen.

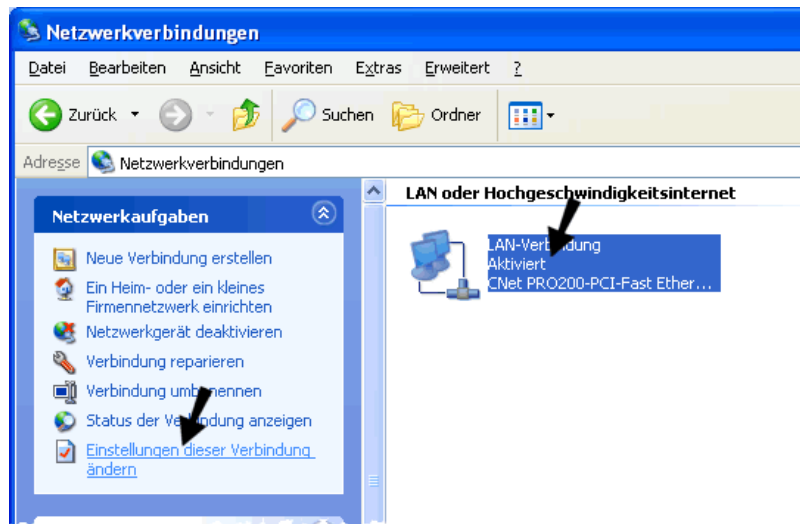


Abb. 3.1

<sup>1</sup>Die Bezeichnung variiert je nach installiertem Netzwerkadapter. Bitte die LAN-Verbindung wählen, die Ihrer Ethernet-Netzwerkkarte entspricht.

### Schritt 4 - Konfiguration der Netzwerkkarte

4.1) Klicken Sie im Fenster "**Eigenschaften von ...**" auf "**Konfigurieren**".

4.2) Im Fenster "Eigenschaften von..." bitte das Register "**Erweitert**" auswählen.

## Konfigurationsanleitung - Win XP

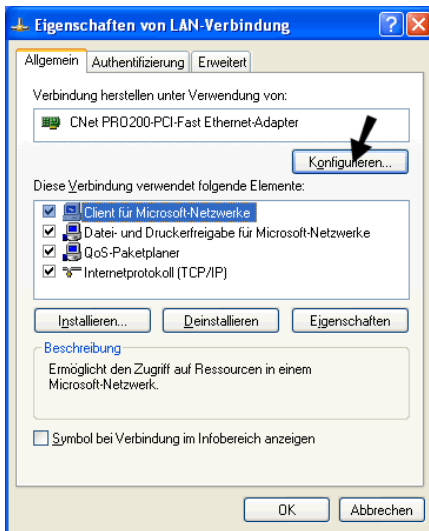


Abb. 4.1



Abb. 4.2

4.3) Wählen Sie nun im Feld "Eigenschaft:"(links) den "**Verbindungstyp**"<sup>2</sup> aus.

Im Auswahlfeld "**Wert:**"(rechts) muss nun der Wert "**10Mbit/s Halbduplex**"<sup>3</sup> markiert werden. Anschließend die Eingaben durch klicken auf "**OK**" übernehmen und somit das Fenster schließen.

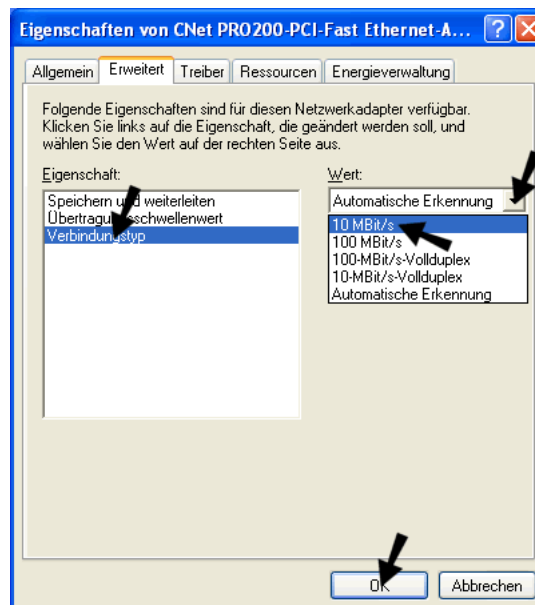


Abb. 4.3

<sup>2</sup> Die Bezeichnung variiert je nach installiertem Netzwerkadapter/Treiber. (z.B. LinkSpeed, ConnectionType, Verbindungstyp, Duplexmodus,...)

<sup>3</sup> Die Bezeichnung variiert je nach installiertem Netzwerkadapter/Treiber (z.B. 10Mbps, 10Mbit/s, 10 Mbit/s halb, 10 Mbit/s Halbduplex)

## Konfigurationsanleitung - Win XP

### Schritt 5 - Konfiguration Internetprotokoll (TCP/IP)

5.1) Wiederholen Sie **Schritt 3.1** (öffnen der LAN-Verbindung)

5.2) Im Fenster "Eigenschaften von..." sollten alle Komponenten **bis auf** "Internetprotokoll (TCP/IP)" deaktiviert werden.

Dazu muss das Häkchen vor der jeweiligen Komponente durch einfachem Mausclick entfernt werden.

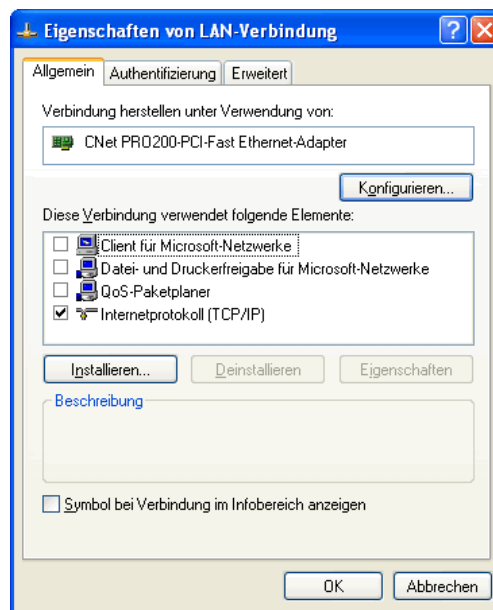


Abb. 5.2

5.3) Wählen Sie die Komponente "**Internetprotokoll (TCP/IP)**" aus und klicken Sie auf "**Eigenschaften**".

5.4) Aktivieren Sie im neu geöffneten Fenster "**IP-Adresse automatisch beziehen**" sowie "**DNS-Serveradresse automatisch beziehen**" und schließen Sie das Fenster durch klicken auf "**OK**".

## Konfigurationsanleitung - Win XP

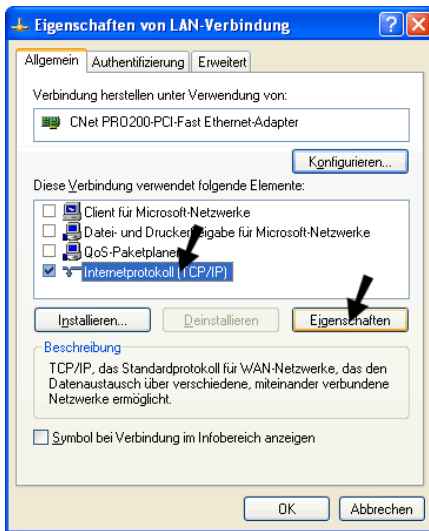


Abb. 5.3

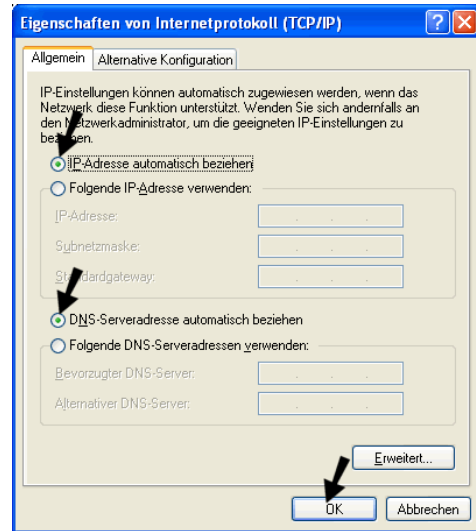


Abb. 5.4

### Schritt 6 - Abschluss der Konfiguration

6.1.) Das Fenster "Eigenschaften von LAN-Verbindung" nun durch klick auf "OK" ebenfalls schließen.

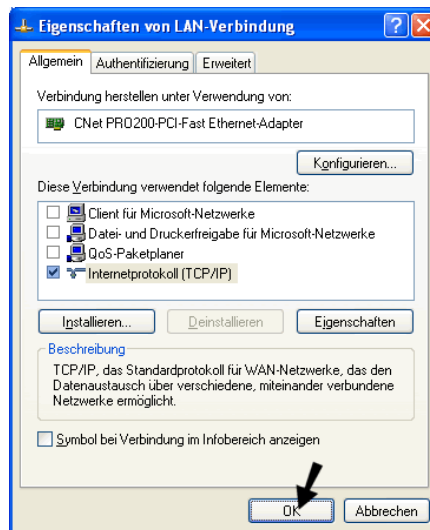


Abb. 6.1

**Die Konfiguration ist abgeschlossen.**

**Sie sollten Ihren PC nun neu starten.**